

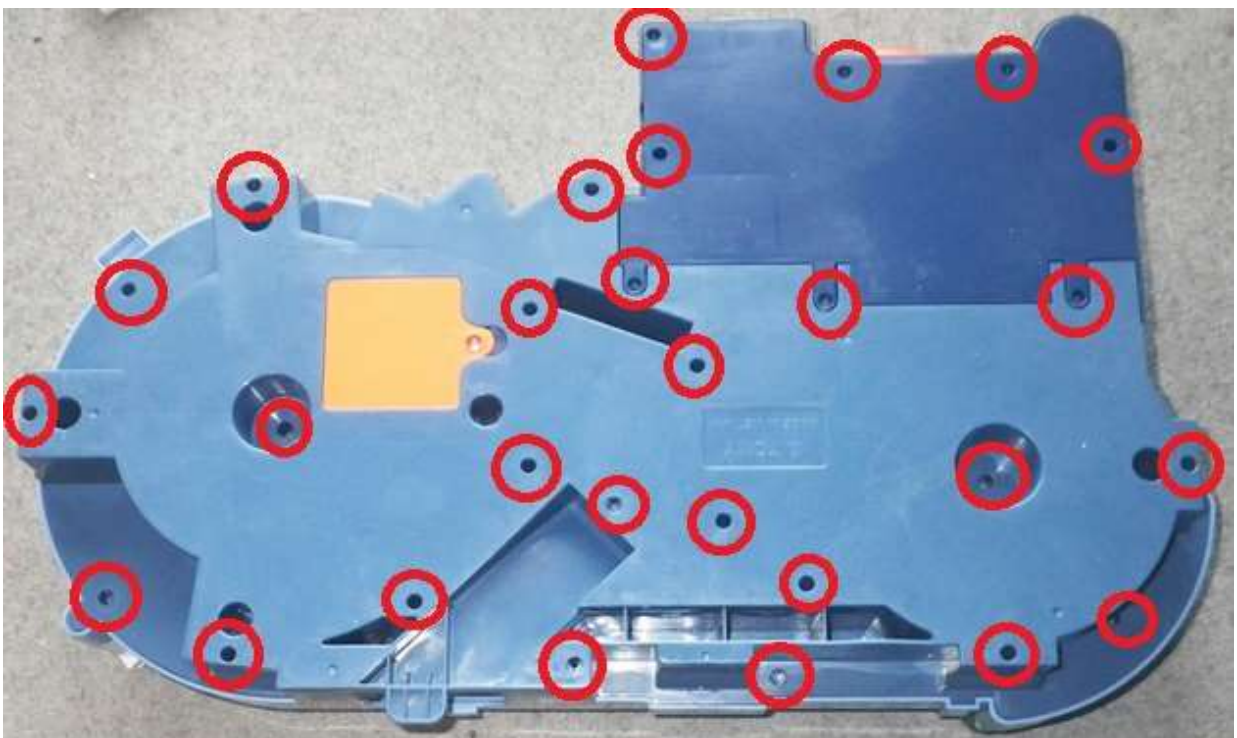
トミカ高速道路パトロールドライバーの回転が時々停止する

西の中村 (2021-12-31)

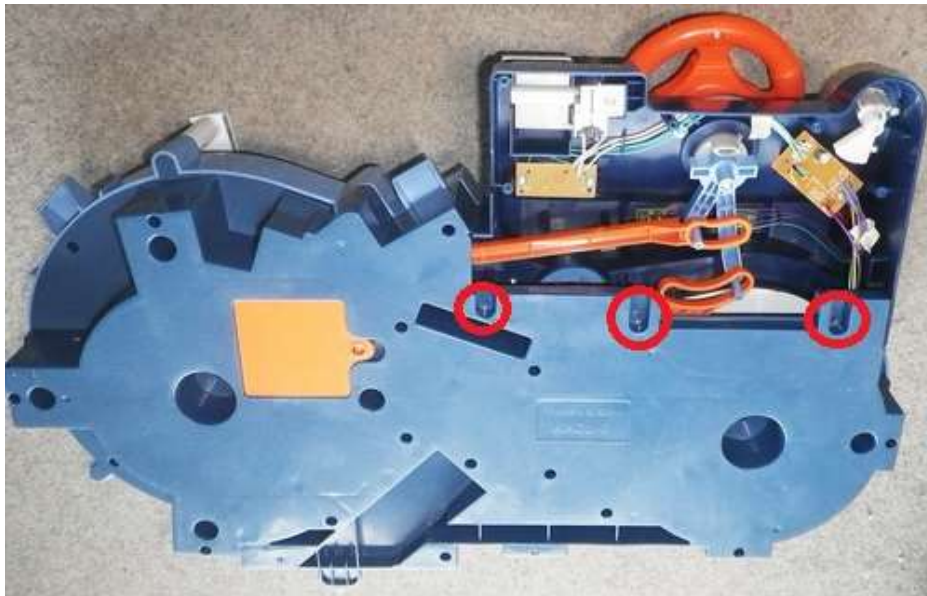
道路の中央にある突起が回転してミニカーを押して動かす仕組みです。
ハンドルで中央の黄色いレバーを動かして降りるルートを選択します。
音は出ません。
道路が時々停止するという故障です。



開けるために裏返すと大量のネジがあります。
色違いの部分も入れ子になっているので外す必要があります。



この3個のネジが大きな板に固定されることとなります。



右下の白いドラムが回転してトミカを押します。



トミカを押しして走らせるベルトです。
ドラムが回転すると、ドラムの突起にベルトの突起をひっかけてベルトを走らせます。



駆動ドラムを取り出してネジを4本外して分解します



ベルトをひっかける突起が摩耗したか、ベルトが伸びたため、ここで滑るのが原因のようです。対策としてドラムの突起を0.5mmのステン線で増量したら滑らずに回るようになりました。。



裏側の余裕が無かったので、ねじらずに押さえるだけにしました。
突起側 裏側



元通りに組み立て、走行テストをして修理完了です。

以上