

イワヤの犬のキャップ外れを修復する

2024.11.19

トミー・マック

1. 要点

イワヤのあかちゃんシリーズの犬は、落としたり踏つけられて、右前脚がグラグラになることや、逆に右前脚が固まって動かなくなっていることがあります。

その場合、ぬいぐるみを剥がし機構部の右ケースの右前脚用開口から覗くと、前脚伏せギア（以降 No1 ギアと呼ぶ）シャフトの先から、右前脚クランク板とを留めるキャップが、外れていることがあります。ぬいぐるみを着た状態でも、体を振ってカラカラと音がすることで分ることもあります。

右前脚をケース内に組み込むには、先に右前脚を右ケースの前脚用開口を通しておかないと、右ケースを留められないので、この状態でキャップを留めようとしても、右ケースと No1 ギアシャフト先端との隙間が狭く、指も入りません。ましてやキャップをピンセットで摘まんで、押し込むことは至難の業です。

そこで少しでも容易にキャップを留める方法を説明します。

2. 方法

(1) 用意するもの

- ・両面テープ
- ・グルー
- ・ニッパー

(2) 修理 (例：イワヤの「赤ちゃんシリーズの犬」の右前脚)

(a) ぬいぐるみの剥がしと巻き上げ

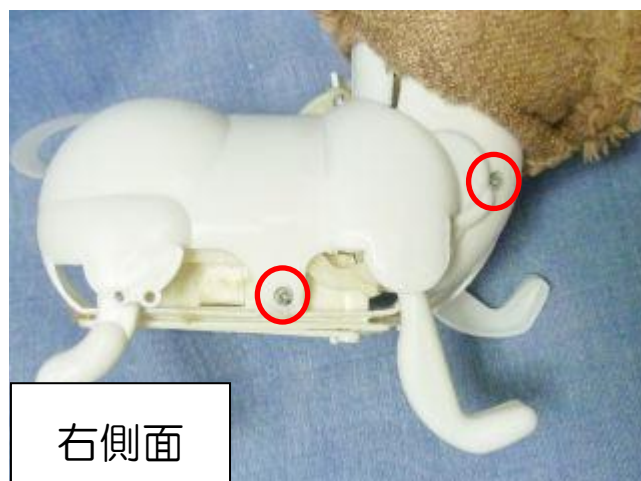
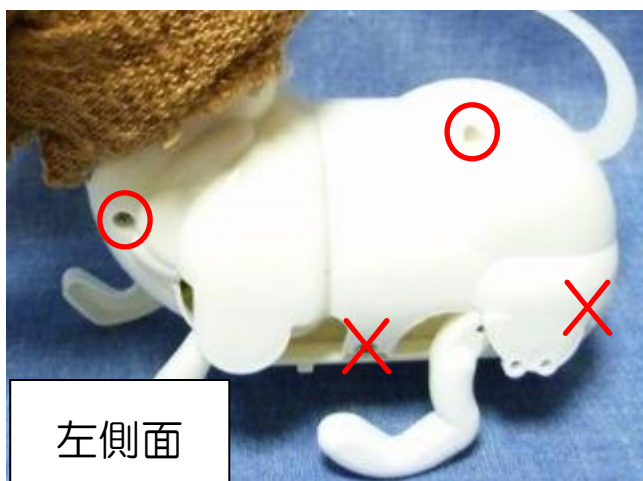
ぬいぐるみを剥がし、頭まで巻き上げるのは従来の方でします。

(b) 右前脚の動きの確認

右前脚を動かすと、グラグラするか、何かに引っかかって硬い場合は、キャップが外れていることが多いです。

(c) 右ケースの外し

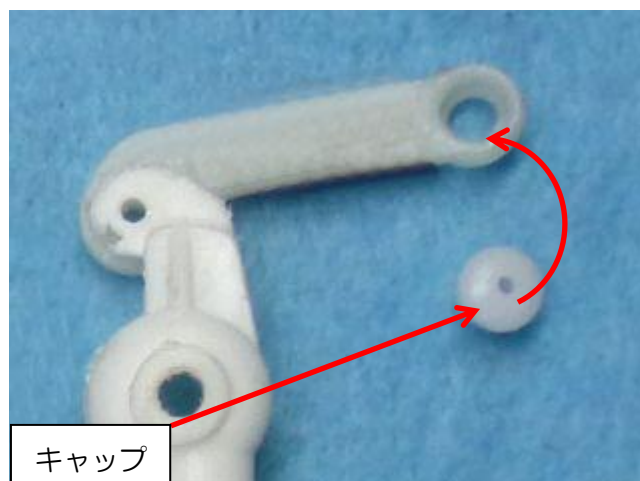
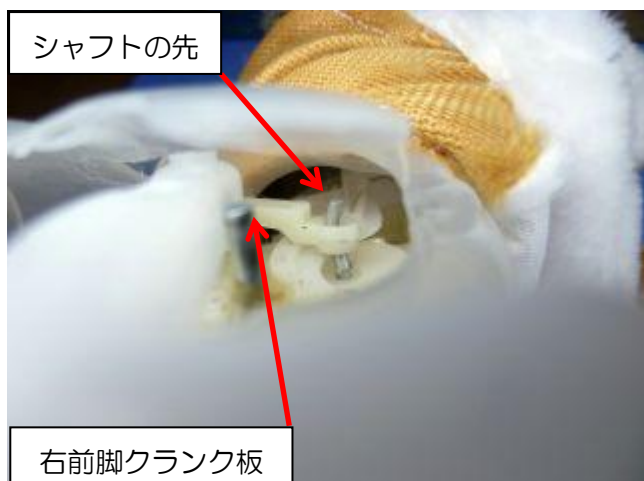
右ケースだけを外すには、右ケースの赤印のネジ（タッピング 2.3X5）2 本と、左ケースの 2 本を外します、×印のネジは外す必要がありません。



イワヤの犬のキャップ外れを修復する

...(d) 右前脚の確認

右ケースの右前脚用の開口から覗くと、No1 ギアのシャフトの先から、右前脚クランク板を留めるキャップが外れています。右前脚



...(e) キャップ探し

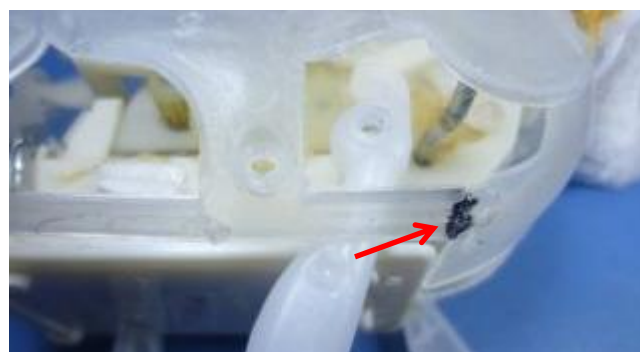
本来はぬいぐるみの中にあるはずですが、見当たりません。ぬいぐるみに巻き込んでいるのかもしれませんが。(修理後、足下に落ちていました。ぬいぐるみを剥がす際に落とした様です。)

仕方がないので3Dで造形したキャップを使います。押し込みやすく天面の形状を広くしています。



...(f) 右ケースの一部切断

右ケースの右前脚用開口の端を1カ所、ニッパーか「工作用のこ」で切断します。(黒マジック印)



...(g) キャップの取付け

右ケースの下から右前脚を入れ、右前脚の右脚連結板の軸孔を、No1 ギアシャフトの先端に通します。落さないように左手人差し指の腹に両面テープを貼り、キャップの天面を指に貼付けて、シャフトの上から押し込みます。

...(g) 右前後脚の装着

右ケースを切断した片板を広げ、右前脚を潜らせて右ケースをフタし、右後脚とその右前後脚連結板を、閉じた右後脚開口を潜らせて取り付けます。

右前脚回転シャフトに右前後脚連結板の軸孔と右前脚の軸孔を通します。

...(h) ケースの合わせ

左右のフタを合わせます。

イワヤの犬のキャップ外れを修復する

(i) ネジの留め

右ケースに2本のネジ、左ケースにも2本のネジを留めます。

(j) 右ケース切断部のグルー留め

右ケースの切断部は、右ケースを被せる前の単体状態や、左右ケースを組ネジ留めした直後、あるいはぬいぐるみを着せた後でも、いずれの状態でも切断部をグルーで固定します。

単品を外側より



内側より



ぬいぐるみを着せた後



(k) ぬいぐるみの着せとグルー留め

後は従来どおりぬいぐるみを着せ、電池収納部の周囲に数か所グルーを滴下し、むいぐるみの端を隙間に押し込んで固定します。

終わり