

## スティッチの造形補修材での修理法

2016.02.08/2022.07.13 改訂

トミー・マック

### 1. 外 観

おもちゃ名は「スティッチ」で製造メーカー不明、Disneyのロゴ入りタグ付き。

### 2. 特 徴

音楽と共に手を動かし、腰を振って踊ります。

ギアが特殊でモータ駆動部を修理できなかったため詳しい動きは不明です。

### 3. 故 障

今回は落下させたためか、両脚とも脚首（青い部分）から折れ、配線も切れていました。

写真は修復後。

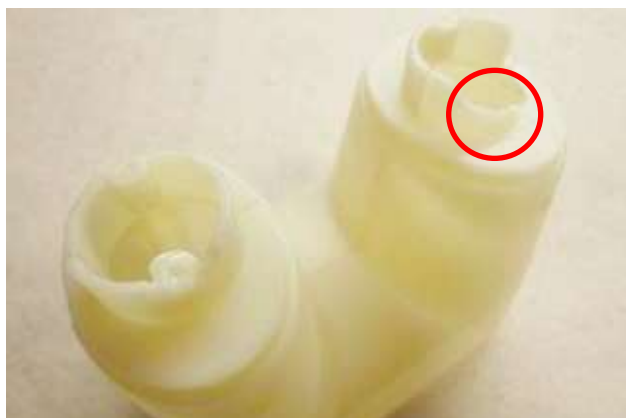


### 4. 修 理

#### (1) 補修箇所の確認

- 左脚の後の左脚の付け根です。

拡大 → 壁とボスがありません。



## スティッチの造形補修材での修理法

- 左脚の取付け部 → 板厚部と丸段差部がありません。

### (2) 型取り箇所の型取り

補修箇所の確認の結果を踏まえ、同一形状の箇所を探し、そこを型取り箇所とします。

左右対称の形状や、同一形状があればそこを型取り箇所にできます。

このおもちゃは両脚あるので、同一の型取り箇所がありました。

お湯またはドライヤで温めた「型取り君」あるいは代替品を、型取り箇所に当てがいます。

詳しい使い方は、武藤商事のホームページの[「型取くん」の基本的な使い方](#) を参照してください。

- 右脚の前の右脚の付け根



- 右脚のネジ取付け部



## スティッチの造形補修材での修理法

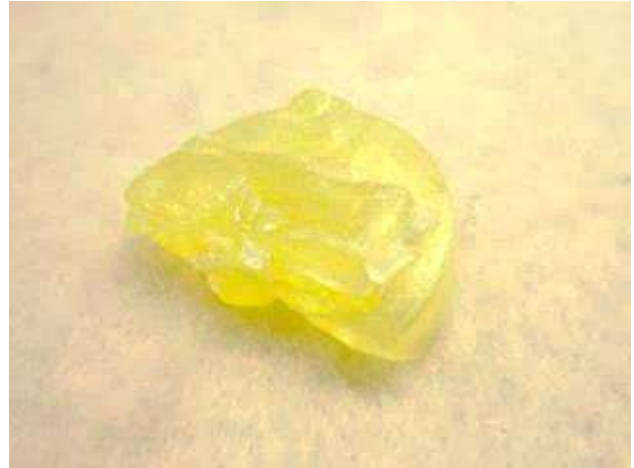
### (3) 補修箇所の型

「型取り君」あるいは代替品が冷えた後、型を外します。

• 左脚の後の左脚の付け根用



• 左脚のネジ取付け部用



### (4) 造形補修材での補修

補修箇所に「型取り君」あるいは代替品を当てがい、造形補修材の「プラリペア Plarepair®」または代替品を流し込みます。

流し込む箇所が深い場合は、少しずつ流し隅々まで充填します。流し込む量を多めとし盛り上げます。

固まった後、充填不足で穴がある時は、追加で造形補修材を盛り上げます。

固まってから、盛り上がった部分やはみ出した部分を、ヤスリで形を整えます。

また、穴が必要な場合はドリルで穴を開けます。

詳しい使い方は、武藤商事のホームページの

[プラリペアの基本的な使い方](#) を参照してください。

• 左脚の後の左脚の付け根（出来上がり）



• 左脚のネジ取付け部（出来上がり）



**完 成**



## スティッチの造形補修材での修理法

### 5. あとがき

- (1) 造形補修材については、メカの修理のヒント「[プラリペア®での修理法](#)」を参照にしてください。
- (2) 型取りする時、補修箇所と同じ形状の箇所があると容易ですが、ない場合は補修箇所に造形補修材を盛り上げ、後で形を作ります。
- (3) 特に気を付けなければならないことは、造形に使える素材に限定があることです。

- |        |               |   |       |          |   |
|--------|---------------|---|-------|----------|---|
| • ABS  | ABS樹脂         | ○ | • AS  | AS樹脂     | ○ |
| • PMMA | アクリル(メタクリル)樹脂 | ○ | • PS  | ポリスチレン   | ○ |
| • PVC  | 塩化ビニール樹脂      | ○ | • PC  | ポリカーボネート | ○ |
| • ASA  | ASA樹脂         | ○ | • AES | AES樹脂    | ○ |
| • MF   | 不飽和ポリエステル樹脂   | ▲ | • PU  | ポリウレタン   | ▲ |
| • EP   | エポキシ樹脂        | ▲ |       |          |   |

▲は種類によります。

#### ※注意※

PE(ポリエチレン)・PP(ポリプロピレン)・PTFE(フッ素樹脂)・PA(ナイロン)・エンブレ樹脂等には接着しませんのでご注意ください。

(接着可能なプラスチックかどうかのチェック！裏面など汚れても問題のない所に液をつけて、少しでも溶ければ接着できます)

- (4) お得情報は、

「プラリペア」の代替品として、

- 専用リキッド → アクリルリキッド(ラッキートレンディー製)
- 合成樹脂のパウダー → アクリルパウダー(ラッキートレンディー製)

上記2点は、ダイコクドラッグの100均のスカルプネイルのコーナーにあります。

2014年9月時点、西大寺店と生駒店にありました。他店は未確認。



「型取り君」の代替品として、

100均の子供文房具コーナーにある、「おゆまる」が使えます。

2014年9月時点、ダイソーにありました。



終わり