

## イワヤの犬・猫の頭の取付け

2024.08.18

トミー・マック

## 1. 要点

イワヤのあかちゃんシリーズの犬や猫などの頭は、落としたり踏つけられたりして骨折することが多いです。この修理は厄介で、ぬいぐるみを頭まで剥がすことで頭を簡単に外せますが、頭の内部に残った頭部係合爪（以降、係合爪と言う）を取り出す時や、千切れた係合爪をギアユニットに固定した後、頭の内部に残った頭部係合爪を取り出す時や、千切れた係合爪をギアユニットに固定した後、それを狭い頭の内の頭部係合穴（以降、係合穴と言う）に入れ係合することが難しいです。

そこで、ギアユニットの係合爪のある首振り板を外し、頭を左右に分解した状態で、係合穴に係合爪を差し込み、その頭の付いた首振り板をギアユニットに、苦労することなく取り付ける方法を説明します。

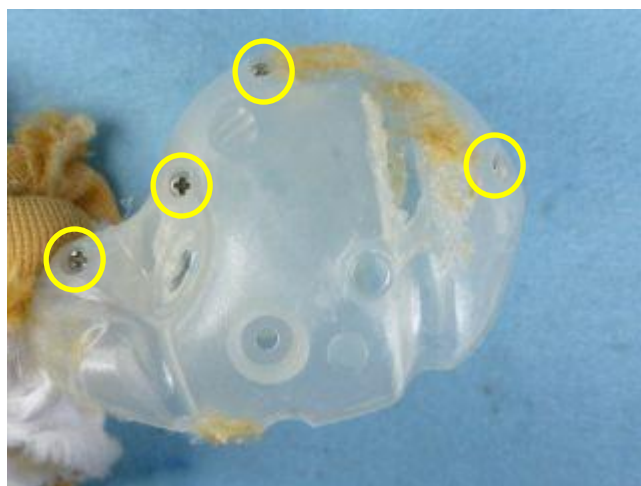
## 2. 方法

(1) 頭のぬいぐるみの剥がし

外した頭のぬいぐるみをドライヤーで温め、接着に使われているグルーを柔らかくし、ぬいぐるみを鼻先まで剥がします。目玉を外さない方が良いですが、万一剥がれても後で取り付けられます。また鼻も外れても同じく後で取り付けられます。

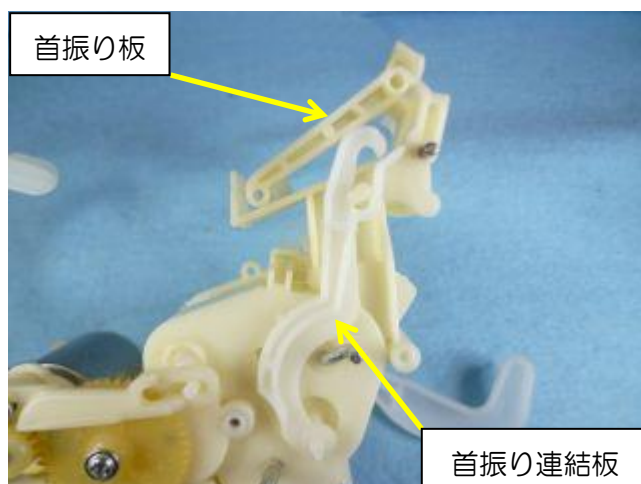
そして○印のネジ(タッピング 2.4X6)4本の内、鼻先の1本を除いて3本を外します。

その1本は外れない程度に緩めておきます。

(2) 係合爪の剥がし

本体から首振り板と首振り連結板を外します。

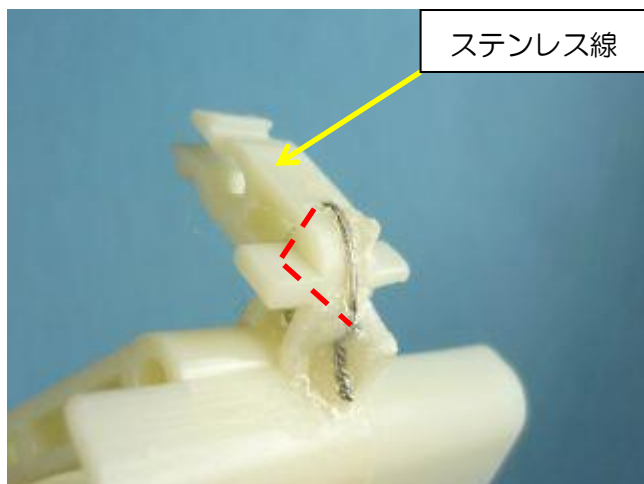
頭部カバーを左右に押し開き、両眼の間に挟まっている千切れた係合爪を取り除きます。

(2) 首振り板の外し

### イワヤの犬・猫の頭の取付け

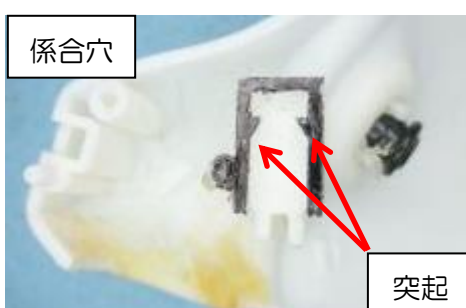
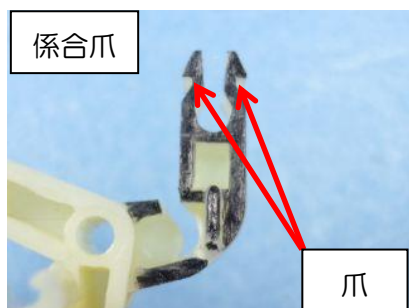
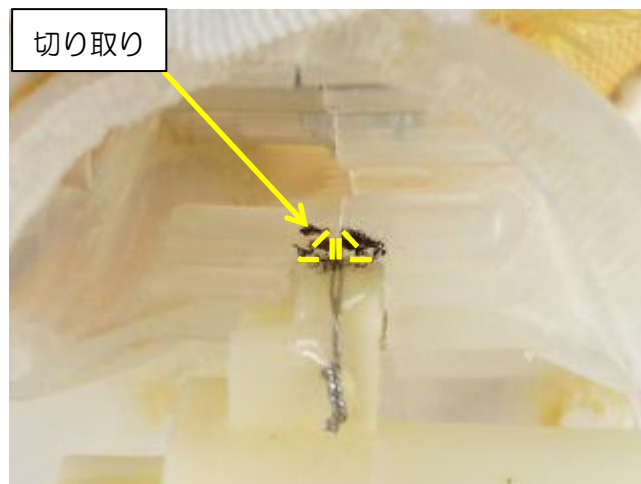
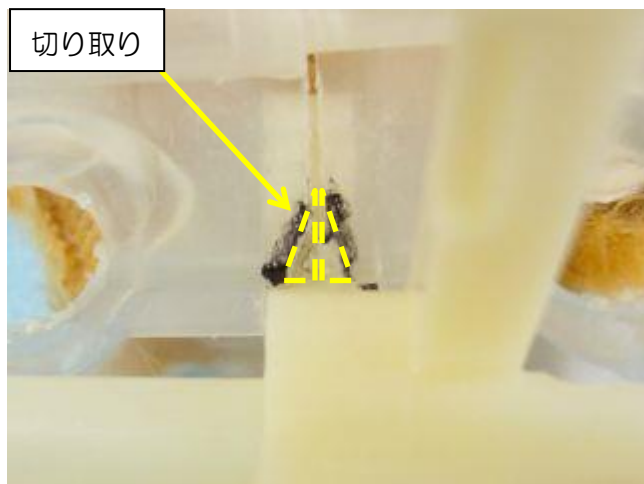
#### (3) 首振り板の係合爪の修理

首振り板に干切れていた係合爪を、瞬間接着剤で仮固定した後、φ0.8mmの孔を2か所明け、ステンレス線φ0.28mmを2重にして孔を通し、下側で縛ります。この時2本のステンレス線が爪の中央を這わせ、上に重ねず横に並べて係合穴に入り易くします。ステンレス線を2液性エポキシ接着剤で固定します。



#### (4) 係合穴に係合爪を挿入

係合爪のステンレス線が邪魔をして係合穴に入り難い場合は、係合穴先端部の左右両側を一部切り取り、裏側も一部切り取っても構いません。



因みに、係合爪の側面と係合穴の断面は左のようになっているので、

- ・係合爪を押し込む時は、係合爪の先端の爪が、係合穴の2カ所の突起に引っ掛かる

まで押し込むこと。引っ掛かってないと簡単に頭が外れます。

- ・頭カバーを左右に開いて嵌める時は、係合穴の断面形状に合わせて、係合爪を嵌めること。

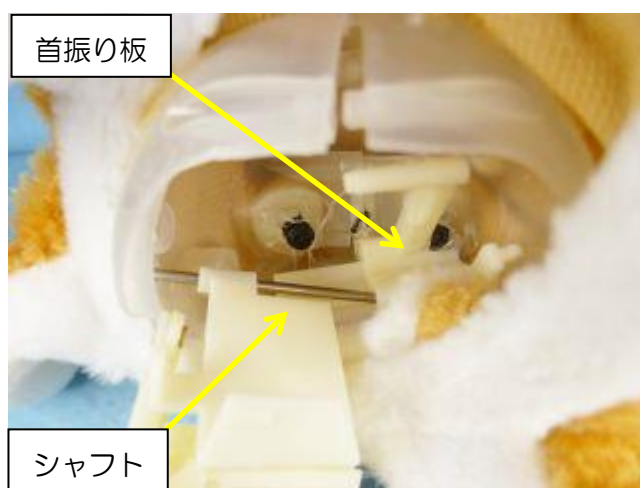
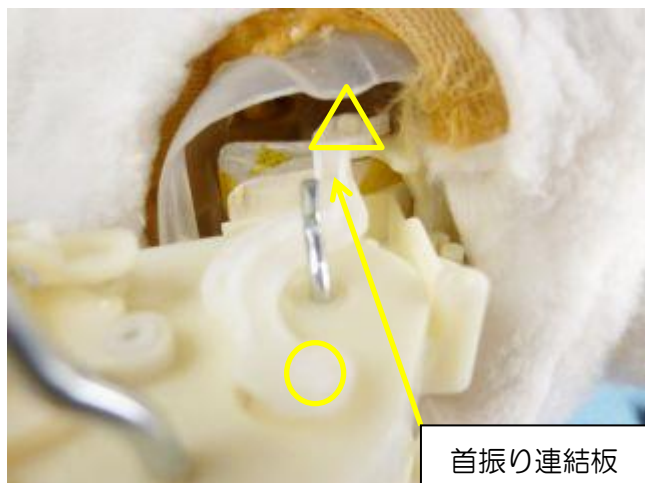
## イワヤの犬・猫の頭の取付け

(5) 目の固定 (外れている場合)

頭のネジを先頭から2つ目までを固定し、ぬいぐるみを頭部に被せます。外れている目を頭カバーに押し込み、内側から周囲をグルーで固定します。

(6) ギアユニット先端の固定

ギアユニットの先端のシャフトを頭の付いた首振り板に差し込みます。この時頭部カバーを押し広げると上手く差し込みます。この「**頭カバーを押し広げる。**」がポイントです。

(6) 首振り連結板の装着

ギアボックス先端ギア軸下の○印の回転フックと、△印の首振り板のフックに装着します。

(7) 頭のネジの締付け

頭の残りのネジ2本を締め。ぬいぐるみを頭全体に被せます。

**完 成**

終わり