

あかちゃんシリーズ猫ちゃん ペルシア [イワヤ製] の修理法 (右後脚が動かない)

2024.04.12

トミー・マック

1. 外 観

2. 特 徴

[同じシリーズのおもちゃ](#)が既にありますので省略します。

3. 故 障

右後脚が動きません。

今回は右後脚が固定されずブラブラし、**右後脚が動かない故障**です。



4. 原 因

分解と修理過程で分かったことは、

・右後脚の右連結板との固定軸と**突起**が、右連結板の連結孔から**外れています**。

→ 背中を**強く押された**? あるいは**落下**した?



対応は、

- ・右後脚と右連結板との連結軸にφ0.7mmの孔を明け、φ0.5mmステンレス線を挿入し、折り曲げて留めます。

5. 修 理

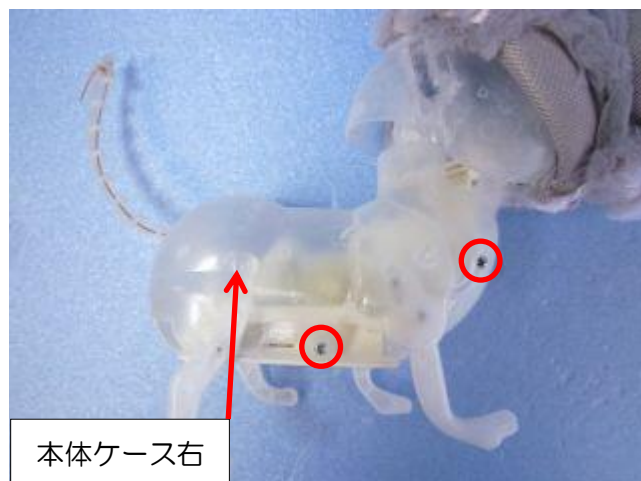
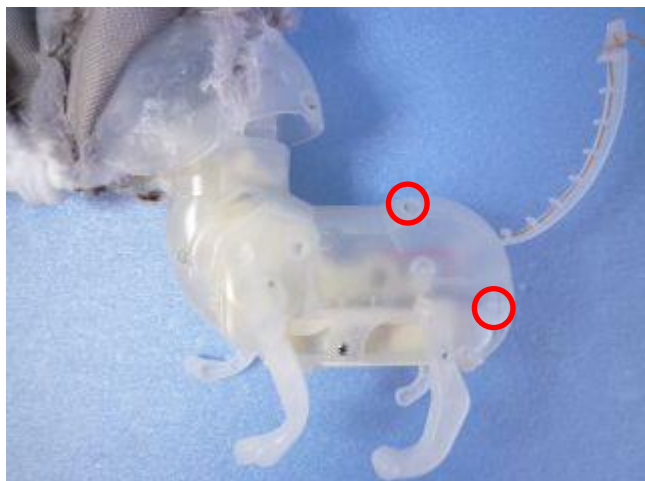
(1) ぬいぐるみの脱がし

脱がし方は、共通基礎技術 画像メニューの「[1. 方法 イワヤのワンちゃん ぬいぐるみを脱がす](#)」を参照にしてください。

(2) 本体ケース右を外す

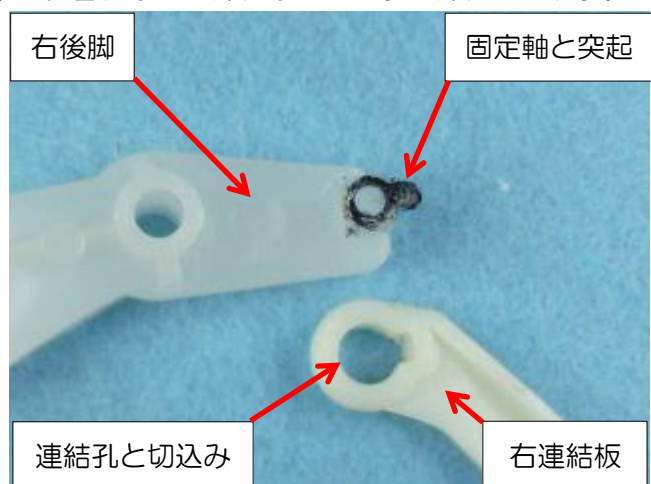
右後脚の故障なので、○印のネジ (タッピング 2.4X5) を4本だけ外します。

あかちゃんシリーズ猫ちゃん ペルシア [イワヤ製] の修理法 (右後脚が動かない)

(2) 右後脚の確認

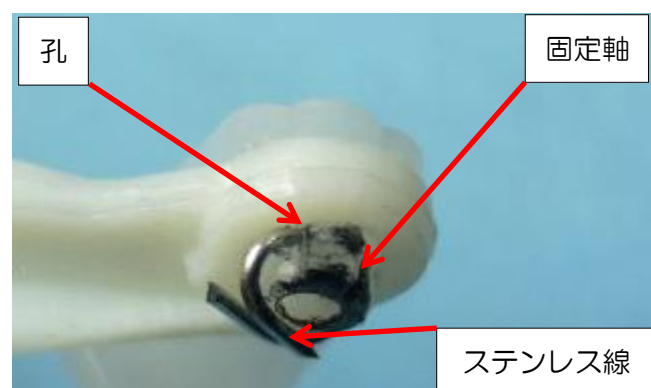
右後脚の固定軸と突起が、右連結板の連結孔から外れています。

通常は、固定軸の突起と右連結板の結合孔の切込みが、合わないと外れないのですが外れています。

(3) 右後脚と右連結板の固定の修理

右後脚の固定軸と突起を、右連結板の結合孔と切込みを貫通させた後、固定軸にφ0.7mmの孔を明け、φ0.5mmステンレス線を通し、曲げて抜け止めします。

これで、原因追及と修理が **完了**。

(4) 元に戻す

ここまでの過程を戻れば組めますので、詳細の説明を省略します。組み戻して要注意の点のみを記載します

(a) 右後脚と右連結板の固定と本体ケース右の被せ

右後脚と右連結板を仮設置をし、本体ケース右を被せて右後脚と右連結板を本固定します。

あかちゃんシリーズ猫ちゃん ペルシア [イワヤ製] の修理法 (右後脚が動かない)

(b) 本体ケース右のネジ留め

ネジ (タッピング 2.4X5) を4本を留めます。

(c) ぬいぐるみの被せ

左右前脚を片側ずつぬいぐるみに入れ、尻尾も入れ、左右後脚後脚を順に片側ずつ入れます。

(e) 電池収納部のぬいぐるみの押し込みと固定

電池収納部の4辺の傍に、グルーを数滴垂らし、ぬいぐるみの端をマイナスドライバーの先で押し込み固定します。

完 成

終わり