

イワヤの「あかちゃんシリーズ」のケースを外す

2022.08.24

トミー・マック

1. 要点

イワヤの「あかちゃんシリーズ」は、落としたり踏みつけられ、脚の骨折や脚駆動のメカの軸が折れるなどの故障となり、修理が大変です。

脚の骨折や脚のメカの修理には、まずぬいぐるみを剥がし、ケースのネジを外してケースを広げ、その状態で修理ができる場合は良いですが、故障が複雑な時はケースを完全に剥がさねばならない場合もあります。その時にはぬいぐるみを頭の眼近くまでまくり上げ、口元も剥がしぬいぐるみを被った鼻の上辺りのネジも外し、頭のケースを二つに分けて外す必要があります。しかも注意しないと頭を胴体に繋いでる結合部を無理な力で折れてしまう首骨折の2次故障を起こします。これの修復は大変厄介です。

今回ケースを外す際に、この首骨折を起こさずに簡単にケースを外す方法を紹介します。

2. 方法

このイワヤ(株)製の「あかちゃんシリーズ」は、ぬいぐるみ剥がしから頭までの捲り上げまでを、メカの修理のヒント「[1.5-1. ワンちゃん\(イワヤ製\)の修理法\(脚など折れ\)](#)」を参照にして進めてください。ぬいぐるみを頭まで捲り上げたところから始めます。

(1) 顎下のぬいぐるみ剥がし

顎下のぬいぐるみをラジオペンチの先で挟み、捻じ曲げながらぬいぐるみを剥がします。顎下は左右ケースの顎と顎の周囲のケースとぬいぐるみがしっかりグルーで接着されています。ドライヤーで温めればより簡単に剥がせるかもしれません。



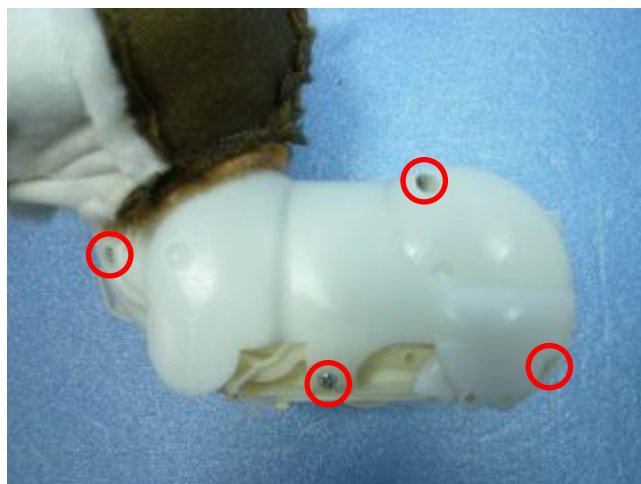
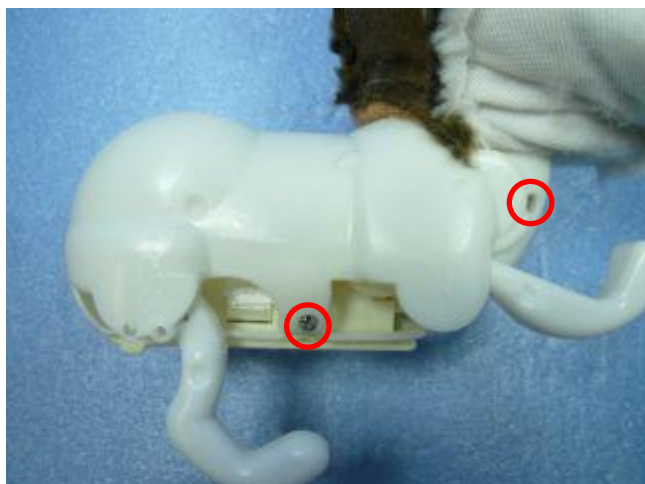
イワヤの「あかちゃんシリーズ」のケースを外す



ケースの顎部が完全にぬいぐるみから外れるまで剥がします。

(2) 左右ケースのネジ外し

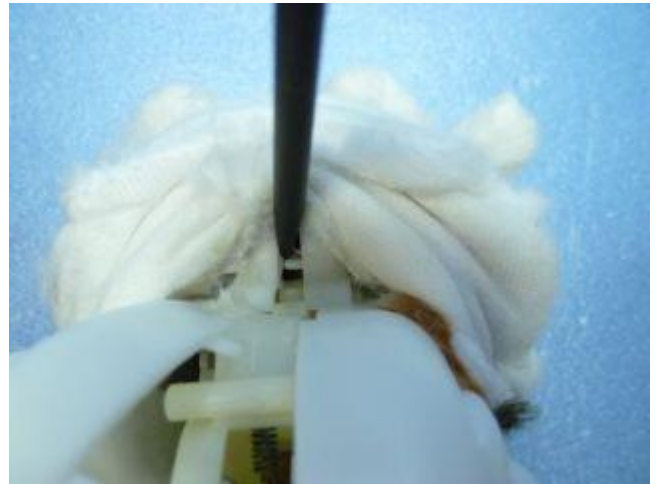
○印のネジ（タッピング 2.4X5）を、右ケースが2本、左ケースが4本外します。

(3) 右ケースの外し

右前脚と右前脚を右ケースの開口から内側に入れます。

しかしまだ顎下で左右ケースの顎部がグルーで固まっている場合があります、その時はマイナスドライバーの先で左右ケースを広げ外します。

イワヤの「あかちゃんシリーズ」のケースを外す



外側に引張り広げます。



(4) 左ケースの外し

左ケースも同様に外側へ引っ張り広げます。



(5) 左右ケースの外し

左右ケースを完全に外すには、ケース内部の首の根元のギアケースのシャフトから、ケース端を外に引張っては外します。

シャフト



イヤの「あかちゃんシリーズ」のケースを外す



終わり

右後脚

