

あかちゃん New ビーグル [イワヤ製] の修理法 (異音がする)

2022.06.01

トミー・マック

1. 外 観

おもちゃの名前は赤ちゃんシリーズの「あかちゃんビーグル」、イワヤ製で2011, 2013年に企画販売され、10年経っても販売されている人気のロングラン商品です。



2. 特 徴

トコトコ尻尾をゆらしながら前進し、立ち止まって尻尾を激しく振り、次は鳴きながら伏せのアクションをする、かわいいビーグルのあかちゃんのワンちゃんです。

3. 故 障

落されたり踏みつけられて、脚の骨折や脚のメカの軸が折れることや、尻尾が折れたりワンワンと鳴かなくなるなどの故障が多いです。。

今回は「**なんだか変な音がする。**」、確かに歩くと「カチカチ」と音がします。特に脚の骨折はなくぬいぐるみを剥がしてみないと分かりません。**即入院**のワンちゃんです。

4. 原 因

分解と修理過程で分かったことは、

- ① 左前脚付近にある**前脚の伏せギア先端が割れ**ています。 → 落下あるは踏みつけ？
- ② **首振り（鳴き笛押さえ）板が折れ**ています。 → これも落下あるは踏みつけ？

対応は、

- ① 前脚伏せギア軸の**先端部を3D造形**し、ギアにステンレス線で縛り、瞬間接着剤で接着固定します。
- ② **首振り板の欠けた端**をステンレス線で縛り、瞬間接着剤で接着し、補強として重曹を振りかけさらに接着剤で固定します。

あかちゃん New ビーグル [イワヤ製] の修理法 (異音がする)

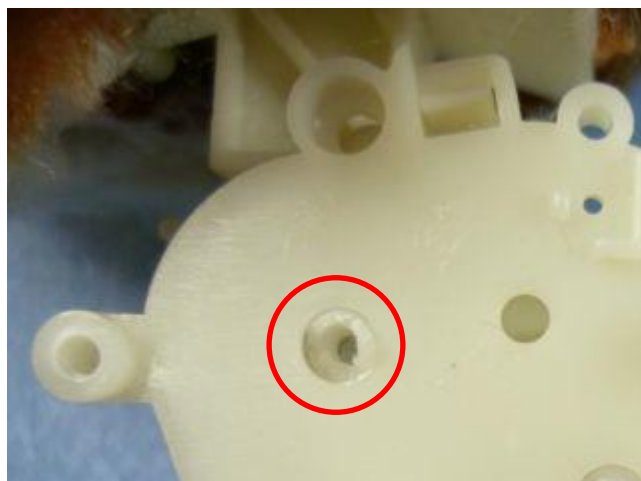
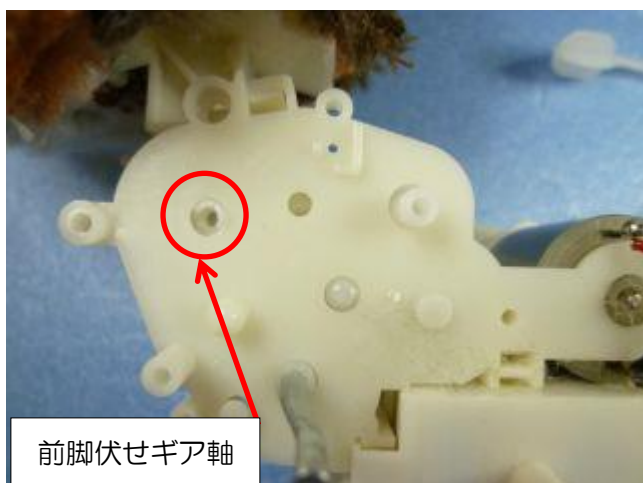
5. 修理

ぬいぐるみを脚と尻尾そして胴体まで脱がし、頭部に巻き上げるまでは、メカの修理のヒント「[15-1. ワンちゃん \(イワヤ製\) の修理法 \(脚など折れ\)](#)」を参照してください。

(1) ギアボックスを確認

左側面を見ると、左前脚付近のネジが外れています。

本来ネジは前脚伏せギア軸に留められています。前脚伏せギア軸の先端が折れています。

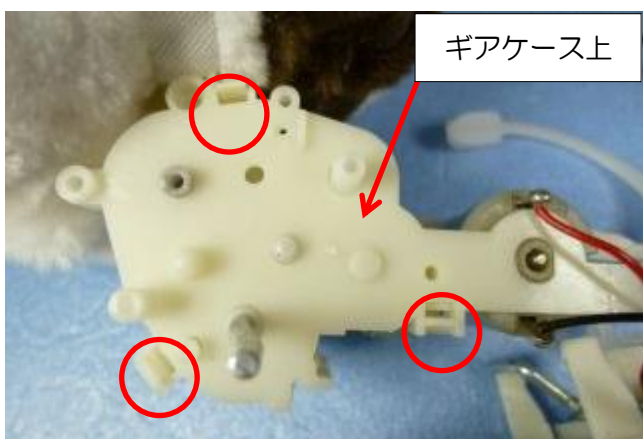
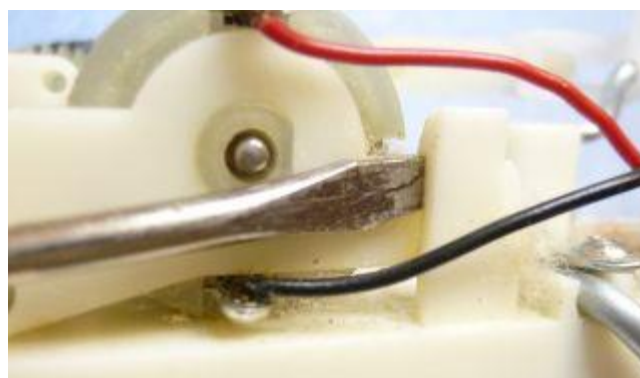


この修理については、修理のヒントのメカ編「[176. あかちゃんビーグル \[イワヤ製\] の修理法 \(左前脚が外れた\)](#)」を参照してください。



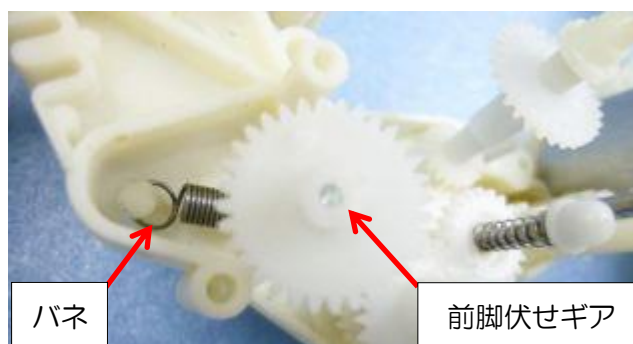
(対応)

- 電池収納部の後ろ側にあるギアボックスとの係合爪の隙間の両側に、細いマイナスドライバーを差し込み、押し広げてギアボックスを外します



- ギアケースに3カ所ある係合爪を押し込み、ギアケース上を外します。(ネジ留めから変わっています。)

- 前脚伏せギア軸にあるバネをギアケースの引っ掛けから外し、前脚伏せギアを外します。



あかちゃん New ビーグル [イワヤ製] の修理法 (異音がする)



・取り出した前脚伏せギアの先端が欠けています

・故障品の加工

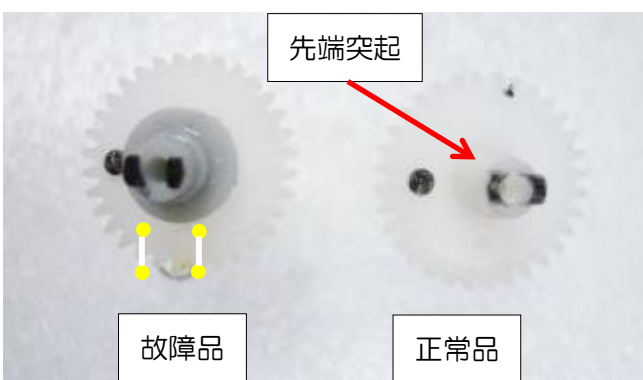
ギア手前を切断



3D 追加先端部品を準備



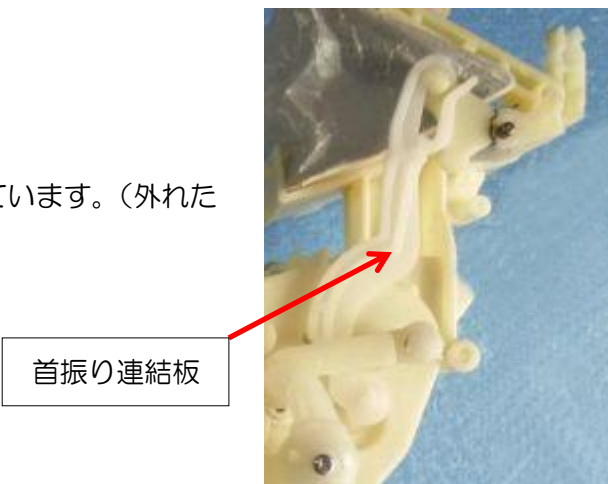
円柱突起の黒マジック印は、3D 追加先端部品を位置決めする基準印。



正常品の2か所の先端突起 (黒マジック印) と円柱突起 (黒マジック印) の位置関係 (角度) を参考にして、ギア手前を切断した故障品に3D 造形先端部品を押し込み、その状態でφ0.7mmの孔を4ヶ所を開け、φ0.28mmのステンレス線を2重にして2か所を縛り、裏側で挟んで瞬間接着剤で固定します。

(2) 首振り連結板を確認

首振り板の一部が割れて千切れ、首振り連結板が外れています。(外れた画像はありません)



あかちゃん New ビーグル [イワヤ製] の修理法 (異音がする)

詳細を見るため、頭部のぬいぐるみを剥がし、頭部を外します

頭部の外し方については、共通基礎技術 画像メニュ 1. 方法「[イワヤのワンちゃん 頭を分解する](#)」を参照してください。

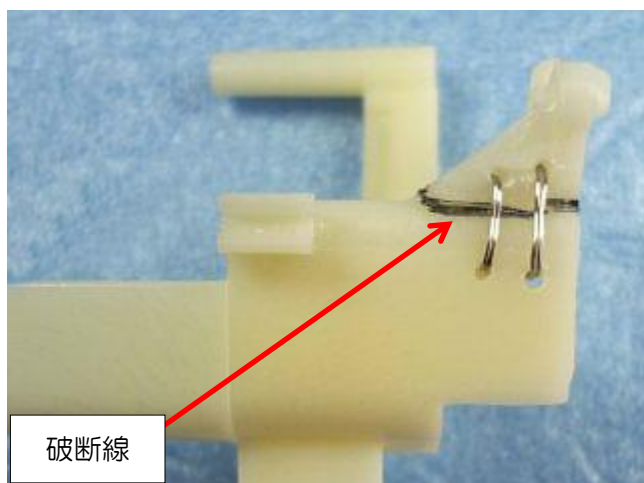
首振り (鳴き笛押さえ) 板が折れて干切れていました。。



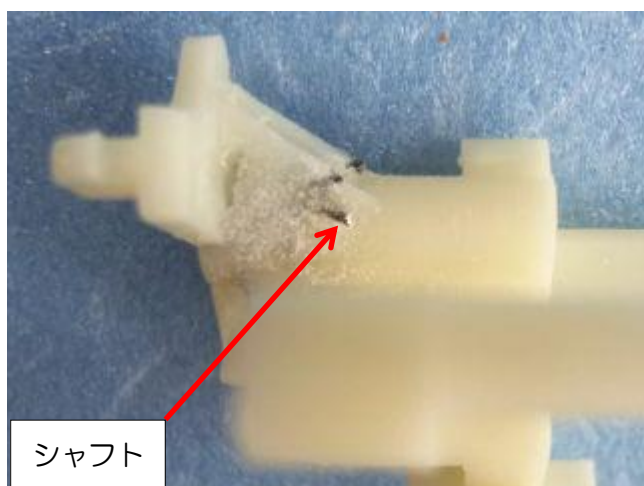
欠けた首振り板

(対応)

首振り板の欠けた端をステンレス線で縛り、瞬間接着剤で接着ます。(黒マジック線は破断線)



破断線



シャフト

補強として重曹を振りかけさらに接着剤で固定します。

シャフトを通す孔で干切れたので、接着剤が孔に入り込み細くなっている可能性があるため、Φ2.0 mmのドリル刃で孔通しをします。

これで、原因追及と修理が **完了**。

あかちゃん New ビーグル [イワヤ製] の修理法 (異音がする)

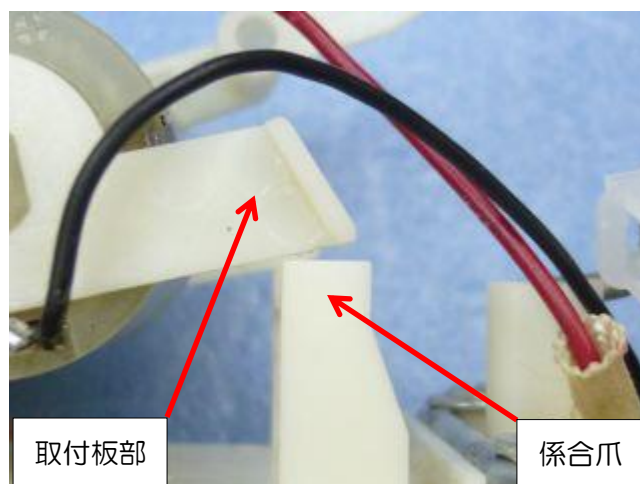
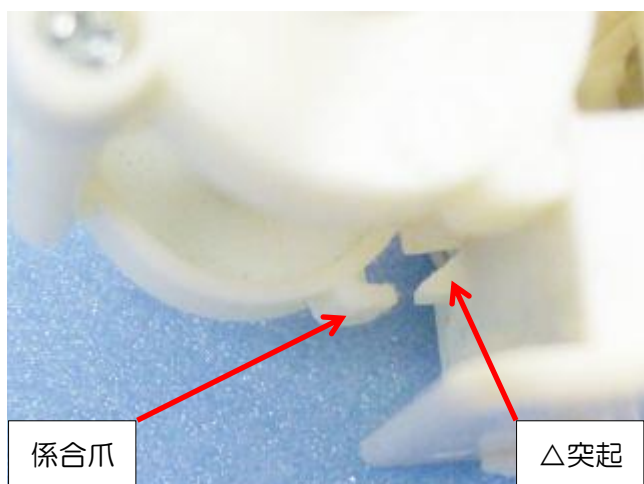
(4) 元に戻す

(a) 前脚伏せギアの設置とギアケースのネジ留め

- ・前脚伏せギアを、ギアボックスの元に位置に戻します
- ・他のギアも位置を合わせ、ギアケースで閉じます。
- ・前脚伏せギア軸のバネも、元の位置に引っ掛け固定します。
- ・3カ所の係合爪を押し込みます。

(b) 電池収納部にギアボックスをはめ込み

電池収納部の前側の2か所の△突起にギアボックスの係合爪を嵌め、後側は2か所の係合爪にギアボックスの取付板部を係合します。



これで電源収納部が付いたギアボックスの完成です。

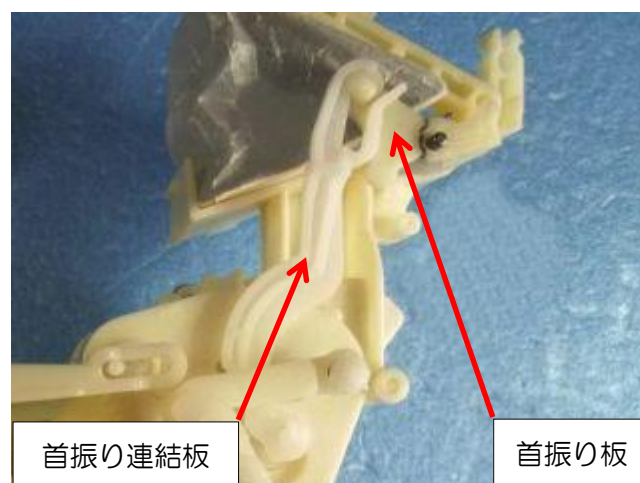
(c) 首振り連結板の組み立て

首振り番に首振り連結板を引っ掛けます。

(d) 以降の組み立て

詳細は省略します。

- ・両左右前後の脚を装着。
- ・本体ケースの被せとネジ留め
- ・鳴き袋の設置。
- ・頭部のはめ込みとネジ留め、
- ・ぬいぐるみの被せ
- ・ぬいぐるみの電池収納部の周囲をグルーで固定。



完 成

終わり