

変身ベルト DX リバイスドライバーの修理法（回転が途中で止まる）

2022.03.31

トミー・マック

1. 外 観

おもちゃ名は仮面ライダーリバイスの「変身ベルト DXリバイスドライバー」、（株）バンダイ製で2021年の販売です。



2. 特 徴

レックスバイスタンプのボタンを押して、ベルトのスタンプ台に押印すると変身待機音が発動！
ベルトにレックスバイスタンプをセットしバイスタンプを倒すと、スタンプ台回転ギミックが発動！
スタンプ台が回転して前を向き、LEDが発光&変身音が発動！

仮面ライダーリバイと仮面ライダーバイスへの変身遊びが楽しめます。

変身後にバイスタンプを倒すことで必殺技遊びや、リバイスレックスへのリミックス変身遊びも可能です。また、別売りのバイスタンプをセットして、様々なフォームへの変身遊びも楽しめます。

バイスタンプは単体でも、発光&音声が発動します。

（新しいおもちゃはメーカーの説明を見ても、言葉や動きが良く分かりません。詳しくは[取扱説明書](#)やYoutubeで検索してください。）

3. 故 障

スロットル部分（表面にS文字部）を時計逆方向に動かし、スタンプ台を回転させ上向きにして準備し、バイスタンプ（付属品）の上ボタンを押すと、LEDが発光し起動音が鳴ります。それをスタンプ台に押し付けて離すと、バイスタンプのLEDが再び発光し変身待機音が鳴ります、またスタンプ台にスタンプマークが押印されLEDが発光します。その後も続きますが省略します。

今回はスロットル部分を動かす度にスタンプ台が時計方向に180度ずつ回転しますが、途中で止まる状態があるという修理依頼です。

4. 原 因

しかし取扱説明書に「このような状態がある。」と記載され故障ではないようです。対処法が書かれています。当初このことを知らなかったので分解をしてしまいました。

分解と解析過程で分かったことは、

- ① スタンプ台を分解する過程で、スタンプ台内部のイラスト消去用の磁石台の駆動バネが外れてしまいました。 → 後で戻す。

変身ベルト DX リバイスドライバーの修理法（回転が途中で止まる）

② スタンプ台の回転軸や回転駆動機構に部品の欠けや外れなど不具合はありません。

→ 迷宮入りか？

対応は、

① 故障の原因が分からず諦めて元に戻すと、回転がスムーズになっていました。

結果的に、磁石台の駆動バネの取り付けが悪かったと推定されます。

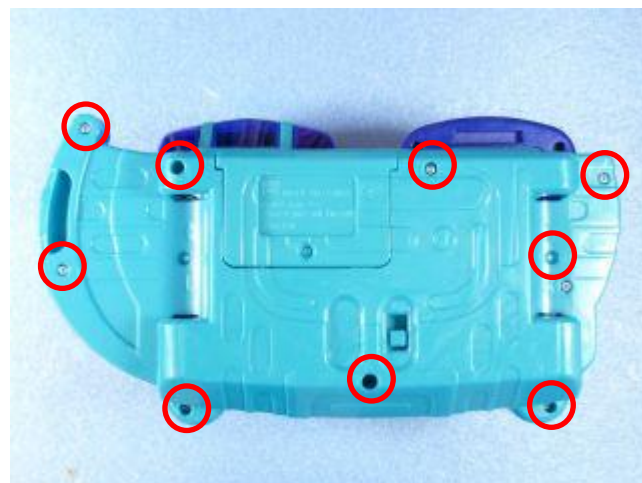
5. 修理

（1）ネジの外し

○印のネジ（タッピング 2X8）9本を外します。

（2）本体内部の確認

ケースを開けて、スタンプ台の回転駆動機構を確認しましたが、異常ありません。



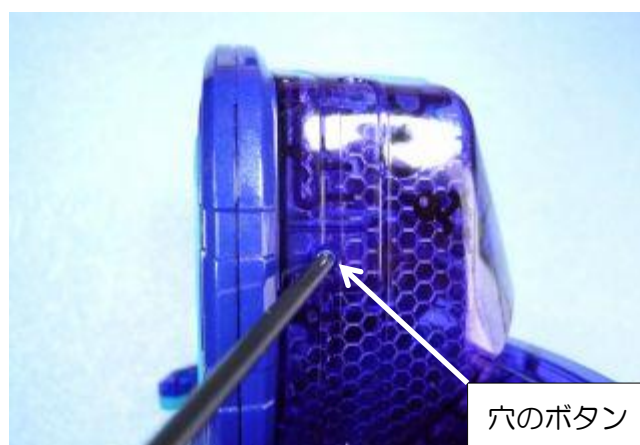
（3）スタンプ台の確認

○印のネジ（タッピング 2X5）5本を外します。

しかし左右2つに開こうとしても前のスタンプ押印部が邪魔をしているようです。



右側面の穴のボタンに細い棒などを押し込み、引っ掛かりを外し、スタンプ押印部を外します。



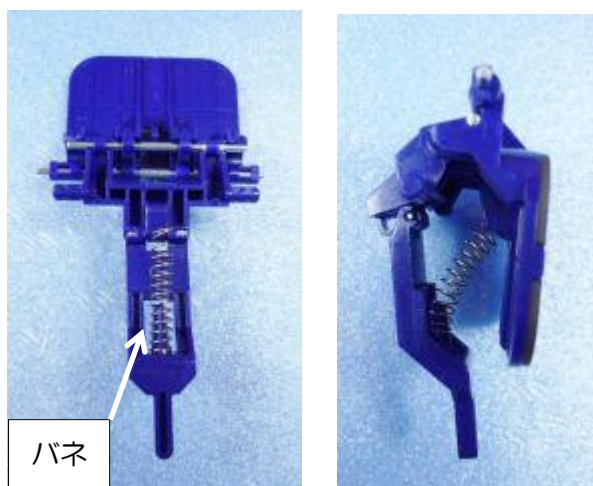
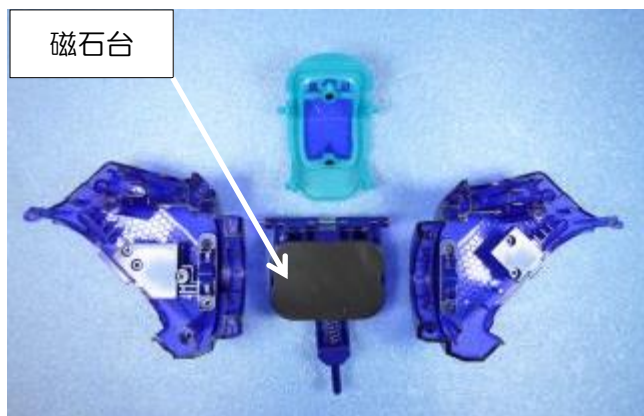
変身ベルト DX リバイスドライバーの修理法（回転が途中で止まる）

開口の上中央にある○印のネジ（タッピング
1.7X8）1本を外します。



（4）スタンプ台内部の確認

4つの部品に分かれました。



イラスト消去用磁石台にあるバネが外れています。



スロットル部を動かすと左の回転部はスムーズに回転します。

→ 回転が止まるのは、磁石台の取り付け？

今回の様にユニットを開き分解すると、中のバネが外れて飛び出すことや、取付位置が分からなくなることが多いので、バネが使われていると予想される場合は注意が必要です。ギアが内蔵された場合もしかりです。

（5）元に戻す

結局「回転が途中で止まる」の原因が分からないまま、元に戻すことにします。

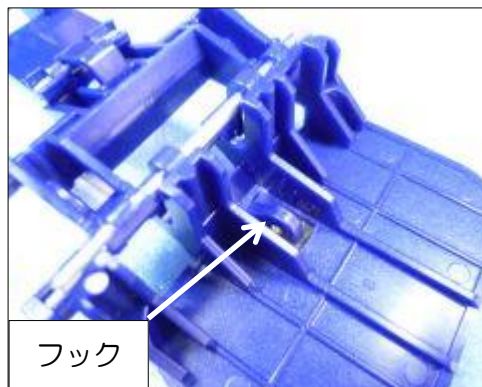
（a）磁石台のバネを戻す

バネの先端の固定位置が分かりません。

変身ベルト DX リバイスドライバーの修理法（回転が途中で止まる）

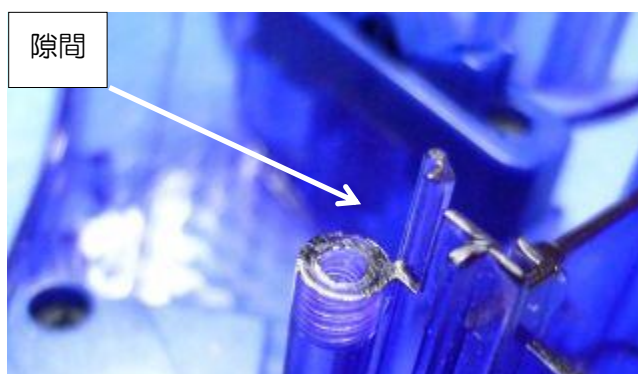


近傍にはフックのような部分があります。



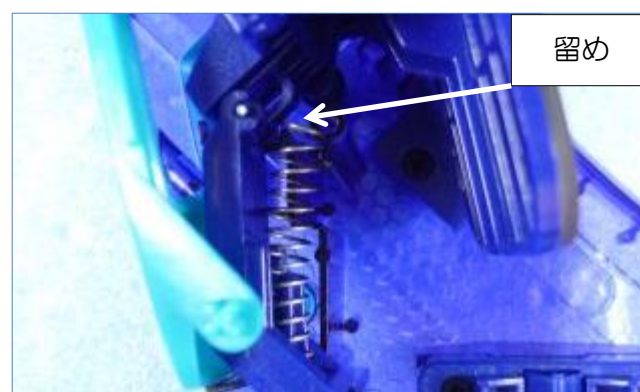
試しに、2か所にバネを引っ掛けてみましたが、どちらも上手く動きません。

スタンプ台の側面を良く観察すると、バネの先にバネ先端を引っ掛けられる隙間があります。ここへ入れて反対側の側面を合わせることでバネを固定できます。



こんな感じで留まります。

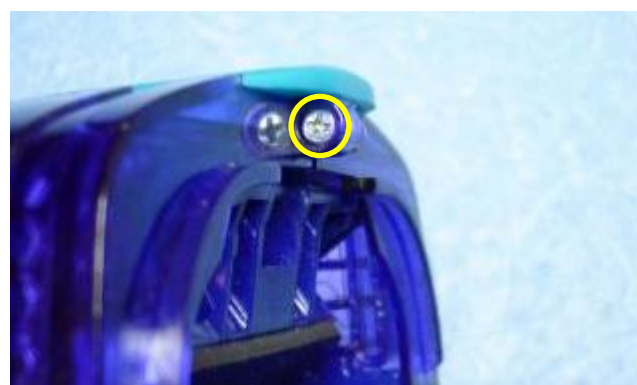
左右の側面を合わせてバネ留めになる。道理で分らないはずです。見つけ難い。



(b) スタンプ台の組立て

スタンプ台側面に磁石台とバネを固定し、外れないようにして本体の回転台に仮固定します。そして反対側のスタンプ台側面を合わせます。

次に開口の上中央にある○印のネジ（タッピング 1.7X8）1本で留めます。



変身ベルト DX リバイスドライバーの修理法（回転が途中で止まる）

（c）スタンプ台のネジ留め

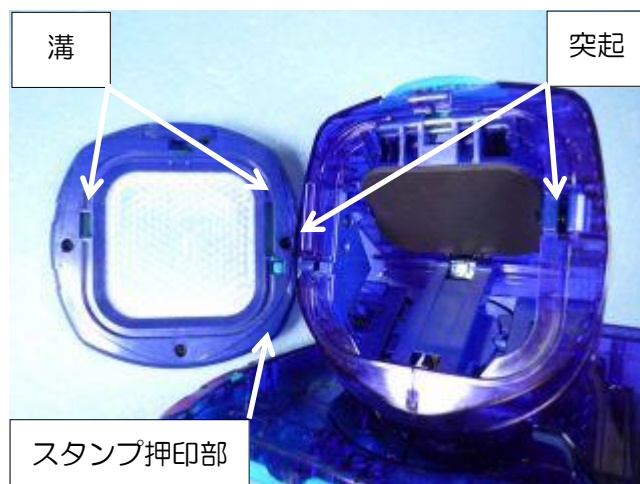


○印のネジ（タッピング 2X5）5本で留めます。

開口の上中央を○印のネジ（タッピング 1.7X8）1本で留めます。

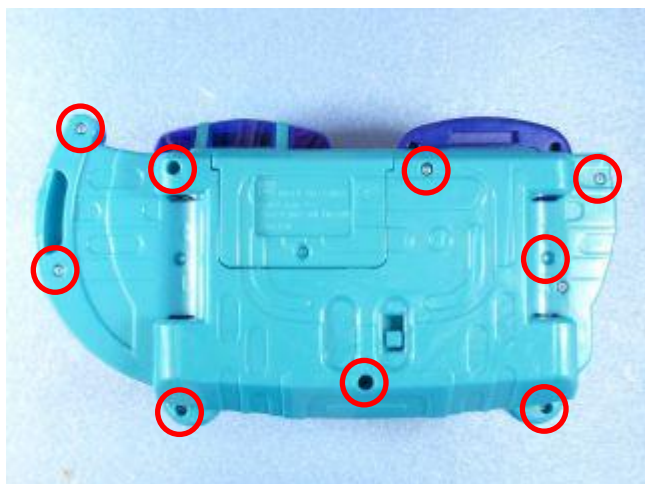
（d）スタンプ押印部の嵌め込み

左の長い「L字状」突起を左の溝に差し込み右へずらし、左も同様に差し込み押し込んで留めます。



（e）底板のネジ留め

○印のネジ（タッピング 2X8）9本で留めます。



完 成

終わり