

縫製糸を切る、針に縫製糸を通す

2019.05.23

トミー・マック

1. 要 点

ぬいぐるみの修理で、生地をつなぎ目の縫製糸を切ってぬいぐるみを剥がすことがあります。

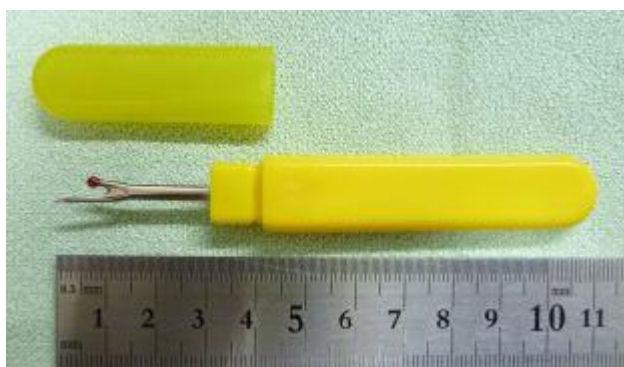
また、修理完了後にぬいぐるみを縫合する時、針に糸を通す必要があります。

その際に使う工具（道具）です。

2. 工 具（道 具）

（1）縫製糸を切る

（a）リッパー



縫製専用の「リッパー」というものがあり、100均でも売られています。先端のY字部の刃で糸を切ります、尖った先端で糸の下をくぐらせてガイドします。

（2）針に糸を通す

（a）スレダー（糸通し）



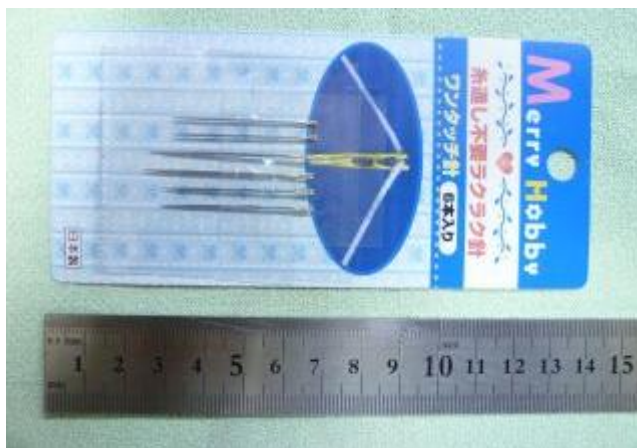
オーソドックスな糸通しです。100均にあります。

（b）和はさみ



やっぱり、昔からあるこれが使いやすいです。

（b）ワンタッチ針



先端に割りがあり、糸を差し込んで簡単に通せます。100均にあります。

縫製糸を切る、針に縫製糸を通す

(c) らくらく糸通し

老眼になると縫製糸を針に穴を通すのは至難の業です。

こんな道具もあります。

昔、もっと簡単なものが夜店で売っていたような気がします。

子供騙しの物と思っていましたが、これがなかなか優れもの、一度使ったら止められません



終わり