

# イワヤのワンちゃん ギアボックスを分解する

2024.11.02  
トミー・マック

## 1. まえがき

修理のヒントの「[9-3. あかちゃんシリーズ犬（イワヤ製）のギアボックスの分解](#)」より抜粋し加筆しました。

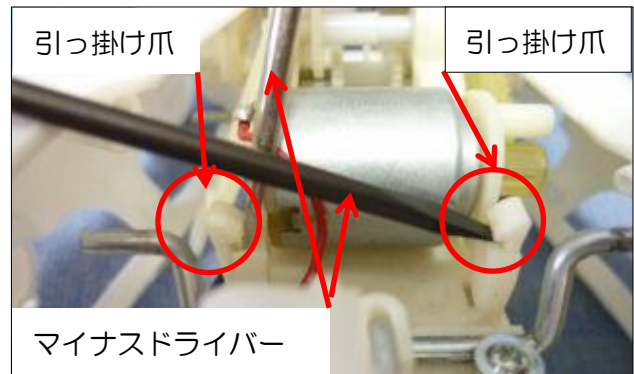
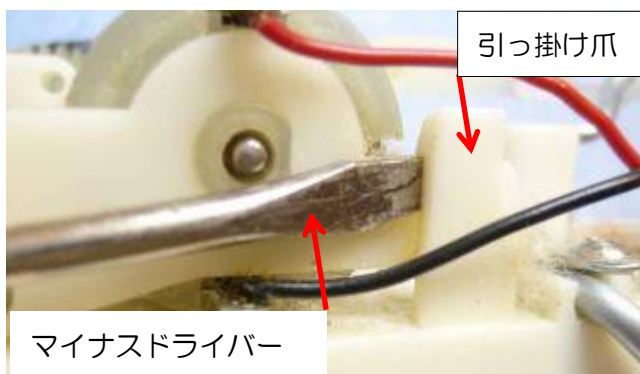
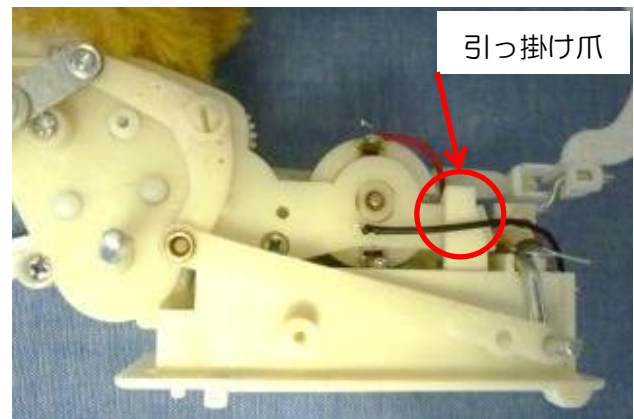
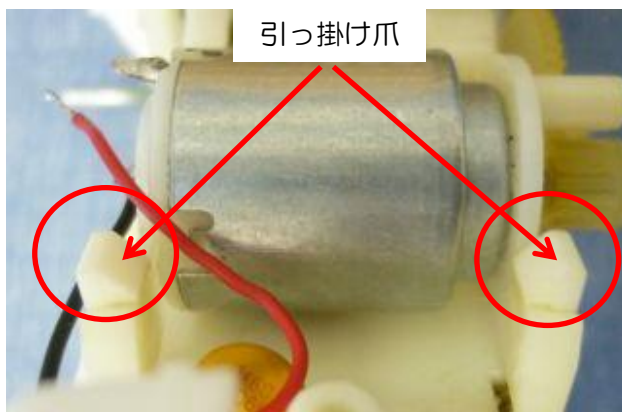
## 2. 要 点

イワヤ（株）「あかちゃんシリーズ」ワンちゃんの、ギアボックスの分解をまとめました。

## 3. 方 法

### （1）電池ボックスの外し

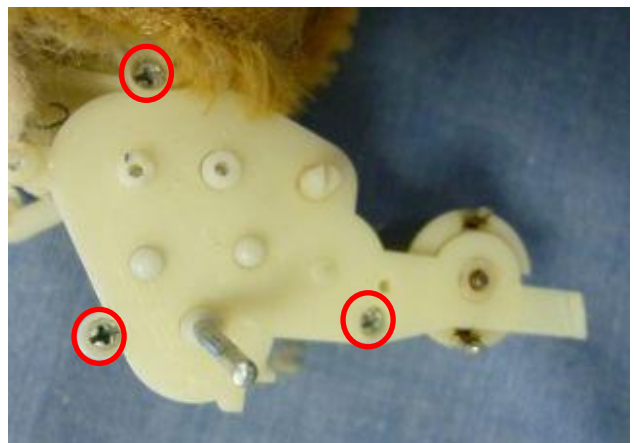
電池ボックスの尻尾側の両側面にある、○印の引っ掛け爪2ヶ所をに、小さいマイナスドライバーの先を差し込み、爪を外側に広げて、電池ボックスを外します。



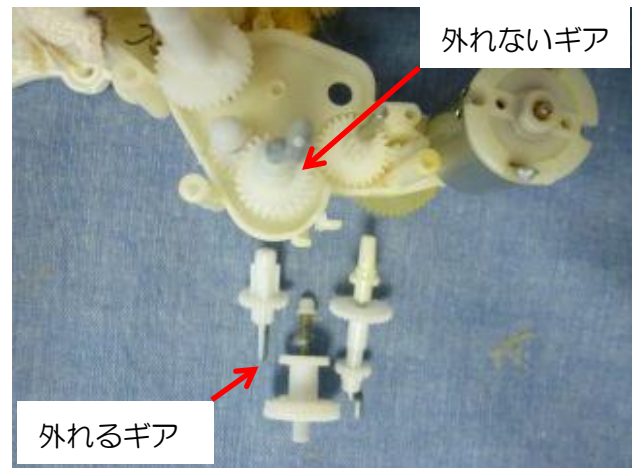
### （2）駆動部側板の外し

ネジ（タッピング 2.4×5）を3本外します。

但し、新しいワンちゃんは3カ所が爪嵌合になっています。



## イワヤのワンちゃん ギアボックスを分解する



各ギアの位置やモータの上下方向を、間違えない様に、写真を撮ります。

ギアの中で外れるものと、外れないものがあります。

### (3) ギアの点検

各ギアに欠け割れ、緩みがないかを確認します。

故障のギアが見つかって、ギアの軸がクランク上に曲がっていて外せないことや、クラッチ機構付きのギアだったり、2段ギアのことも、あるいは歯数が特殊で手に入らないことも多くあり、一筋縄では修理できません。

### (4) 元に戻す時の注意

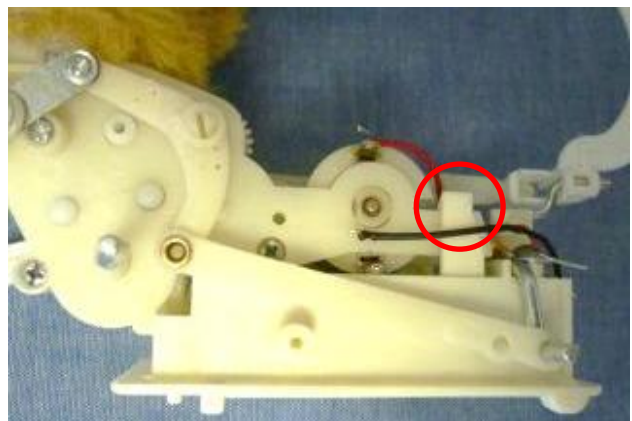
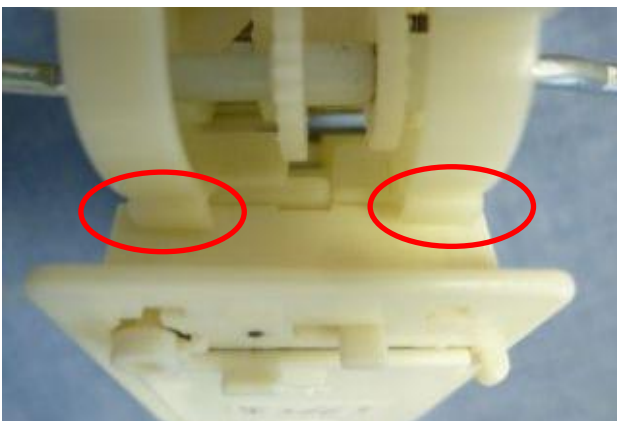
#### ...(a) ギアを戻します

外したギアを元の位置に上下方向を間違わずに戻します。特にモータを外した場合には、**極性を間違わない様**に戻します。



#### ...(b) 電池ボックスを戻します

電池ボックスの先端を駆動部に引っ掛け、尻尾側両側面の引っ掛け爪を係合します。



これで、**完了**。

**終わり**