

「赤外線R/C ロボエース（足が折れた）」の修理

2024.3.31
生駒の田中

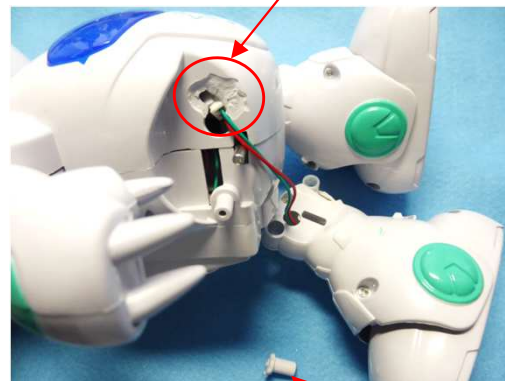
1. 特徴・外観



- 赤外線コントロールで、2足歩行で前進&後進
左右旋回ができます。
- サウンド機能付き
- デモ機能付きでダンスもできます。

2. 故障内容

- 右足の付け根にあるボスが折れて取れています。



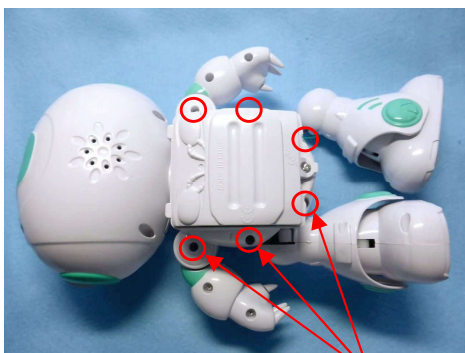
ボスの付いていた場所

折れて取れたボス

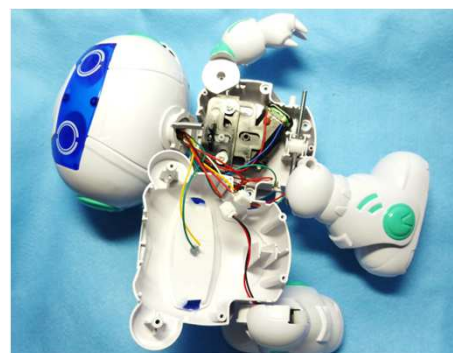
3. 修理の方法

3-1. 胴体の分解

- 胴体背中側のねじ（6本）を抜きます。
- 本体を前に向けて胸のカバーを外します。

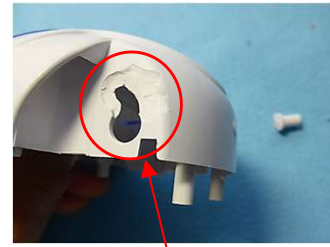
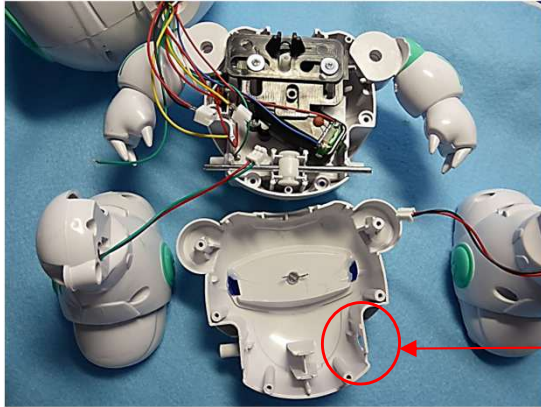


ねじ（6本）



3-2. 前カバーを外す

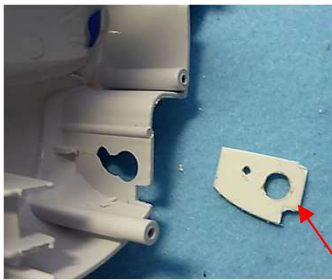
- 修理し易いように前カバーに付いているLEDの配線（半田付け）と両足に配線されているコネクタを抜いて前カバーだけを外します。



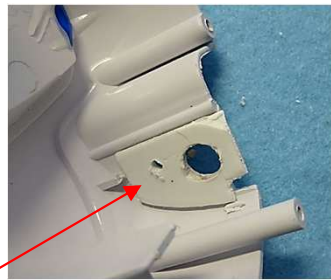
ボスの付いていた場所

3-3. 修理の方法

- 折れたボスの立っていた所は元々薄い面でした。
- 折れたボスを元の位置に接着するだけでは強度が足りないので、裏面にプラ板（1mm）の当て板（補強板）を作り接着してからボスをねじ止めします。

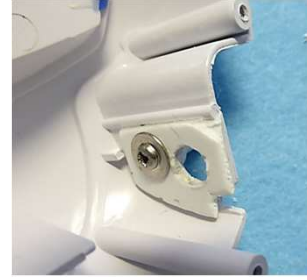


補強板を作る



補強板

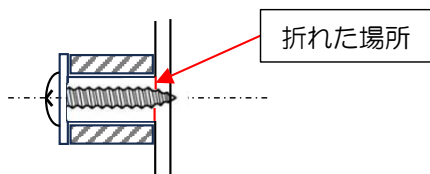
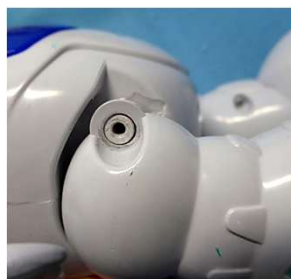
補強板を接着する



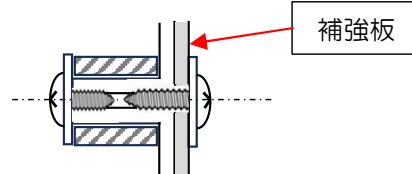
ねじでボスと固定する

4. 組立・完成

- 折れたボスの補修が出来たら元の状態に組み立て直します。
- 元は1本のねじを貫通させて止めて有りましたが、補修後はボスの両側から止めるように変更しました。



折れる前の状態



補強板を挟み固定