

メルちゃん美容室

ゆきや 2021.07.26

ケースを開くと、お化粧の道具がギッシリ詰まっている美容室です。前面に大きな鏡、中央に回転イス、そしてドライヤー、シャンプー、ハサミ、ヘアブラシやクシなどが揃っています。

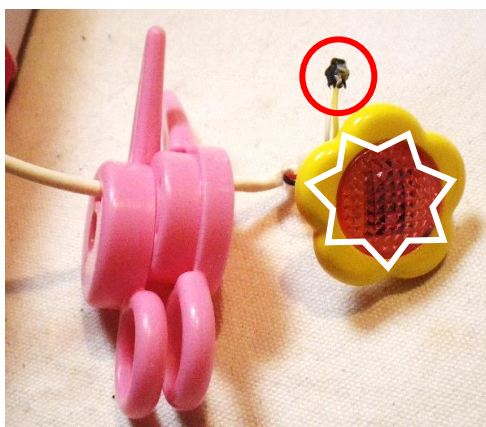


(開いた写真は修理後のものです)

修理の依頼は「音が出ない」というものですが、子供さんは「ハサミが鳴って光るのに」とも話していました。

このおもちゃの修理は、これで2度目です。「故障の具合によっては、箱の底に穴を開ける事が必要」と、先に了承頂いて預かりました。

まず電池ケースを見た所、かなり錆びていたので、ルーターで磨きました。これで音は出るようになりました。ON/OFFも出来ますし、うさぎちゃんの案内、ドライヤーとシャワーの音も出ます。ただ、ハサミだけが、何の反応もありません。



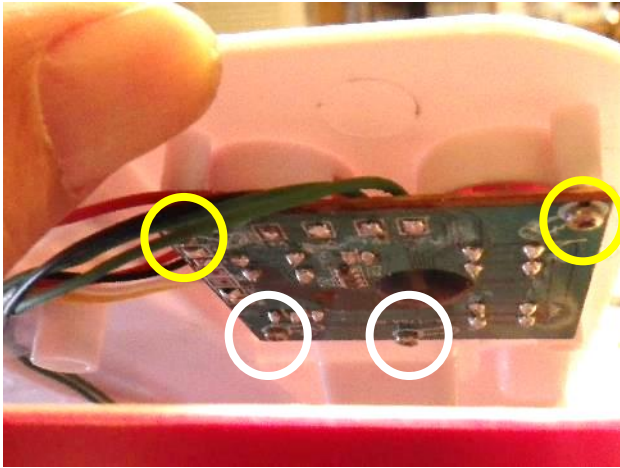
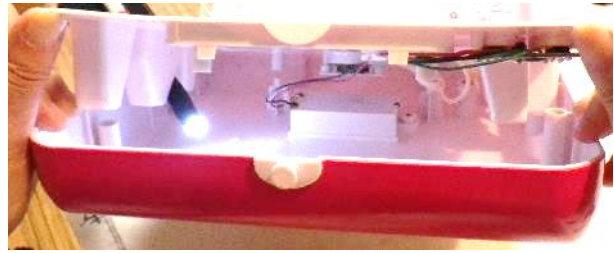
ハサミは動かすと ♪ピロンピロン と音が鳴り、花の中央のLED (白☆) が点滅する筈です。ハサミの噛み合う所にマイクロスイッチ (赤丸) が入っていますが、正常でした。またLEDも単独では点灯できました。原因はリード線の断線でしょうか？この白いリード線は4芯です。

(スイッチ用2芯、LED用2芯)

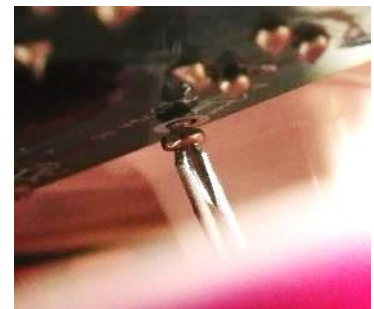
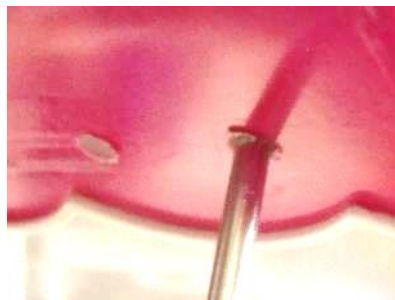
リード線の表に出ている部分を探ってみました。ハサミの付け根や中に入る所など、切れそうな所を揉んでみても改善する反応はなく、リード線全体を交換するしかないと考えました。



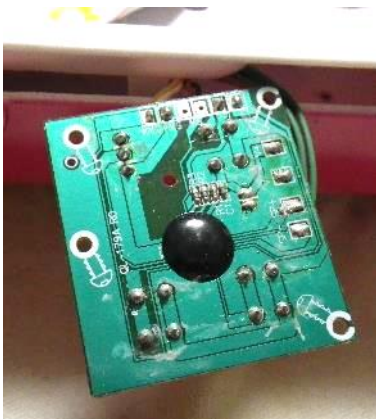
底を外します。ネジ4本が厚紙の下に隠れていました。ところが全部外しても開きません。奥の方でしっかりと接着されているようで、払ってもここまでです。



底を外す事は無理ですが、ハサミのリード線はこの基板に何とか接続しなくてはなりません。基板は4本のネジで上板に留められています。手前の2本（黄丸）を外すのは、難しくありませんが、奥の2本（白丸）にはドライバーが届きません。



結局、奥のネジはおよその位置を測って底板に穴を開け、ドライバーを差し込んで抜きました。出て来た基板がこれです。



所定の個所に4芯のリード線を接続、ケースの内部を通して表に出して、ハサミを取り付けました。



ハサミを動かすと、♪ピロンピロン と音が鳴りLEDが光りました。修理完了です。