

おもちゃ病院 診療カルテ

中 島

No.2019-01

H31.5.15 アンパンマン
もじあそび-1

玩具名

アンパンマン もじあそび

症 状

タッチパネルに、反応しない部分がある。

処 置

タッチパネルに、反応しない部分の裏面のヨゴレを清掃する。

タッチパネルの裏面のプリント剥がれ、断裂が無いか調べて処置する。

本体の内部を調べる

説明写真-1

故障部分の確認

下の白いタグ部分が不良です。

説明写真-2

外装カバの分解

裏面パネルを分解



説明写真-3

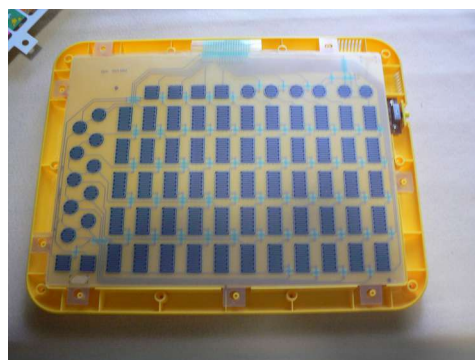
内部不具合部分を確認

説明写真-4

内部不具合部分を確認

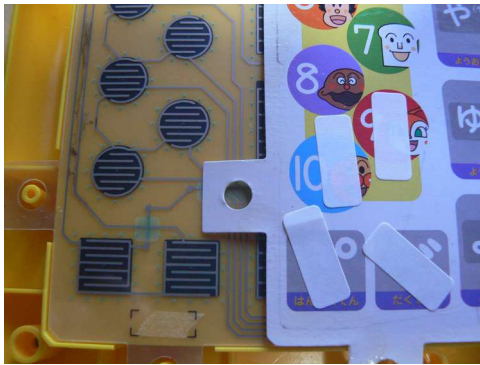


パネルをアルコール等で清掃



説明写真-5

不具合部分調査確認



説明写真-6

故障箇所確定



アンパンマン
もじあそび-2

説明写真-7

故障修理



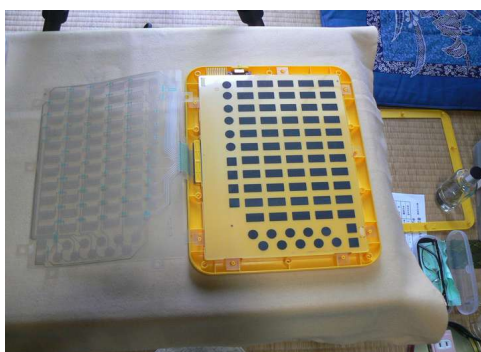
説明写真-8

今回 使用接着剤



説明写真-9

故障修理



説明写真-10

今回 使用接着剤
wire glue



説明写真-11 **故障修理**
断線箇所に接着剤を塗布



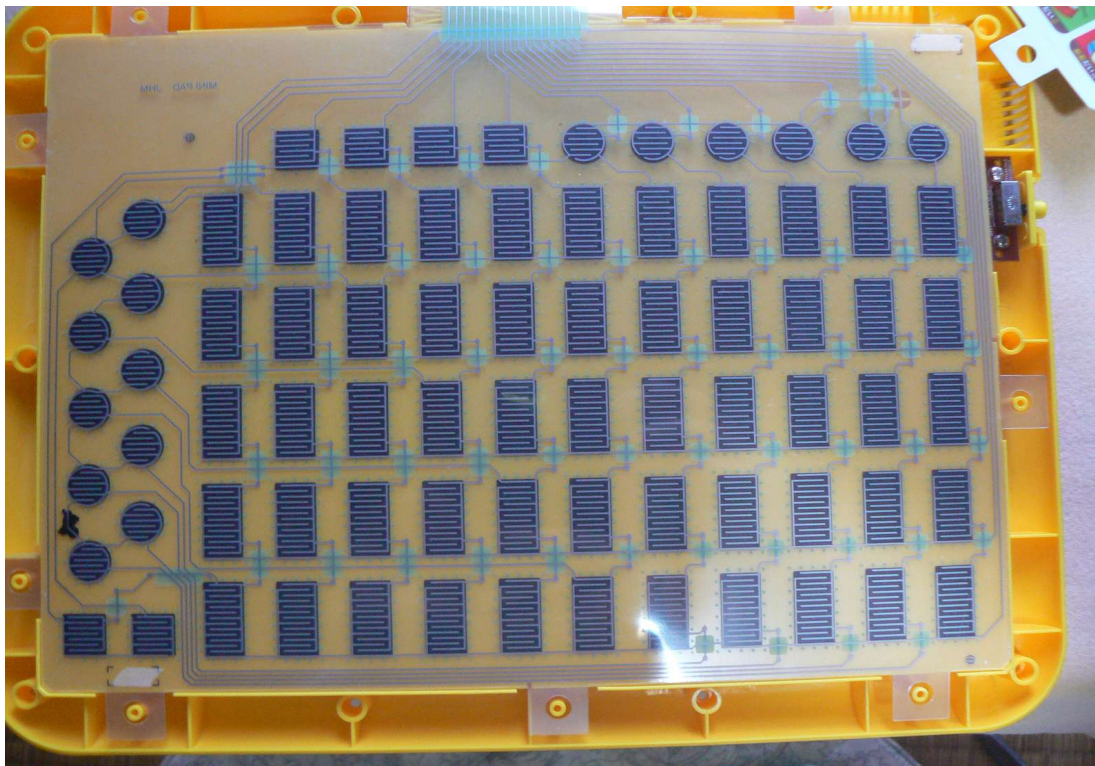
説明写真-12 **故障修理**
修理箇所を表より確認

アンパンマン
もじあそび-3



説明写真-13 **故障修理完成**

今回は断線部分が小さい為接着剤のみで、補修しました。



Wire glue の説明 ヤフオク等で¥1000-程度です。

導電性接着剤です、はんだの代用 ラジオの修理などにどうぞ

ハンダ付けはやり直しが面倒！ ('A`)

熱に弱い電子部品やフィルム回路など、ハンダ付け出来ない箇所へ

マイクロカーボン接着剤で補修します。

CW-2400等、既存の導電性接着剤は高くて迷っている方

コンダクティブペンは高くてちょっと…と思ってる方 試してみてください

[使用方法] 成分が沈殿しているので、使う前に爪楊枝などで充分攪拌してください。

イカ墨みたいな真っ黒の液体を断線箇所などに塗ります、爪楊枝などで少しづつ塗ります。

あと、完全に乾くまで数時間待ちます。これだけです。

[用途] 熱に弱い素子やフィルム基板など、ハンダ付けの難しい箇所。

- ・カメラ・キーボードなどのフィルム基板の断線修理
- ・オーディオシステム・模型などの接点不良の補強
- ・やり直しの効かない回路のテスト接続など

[利点] 水溶性なので、エタノールなどで洗浄すると拭き取れます。

ハンダ付けのように やり直しの効かない難しい場所の仮止めなどにも便利です。

接点回復に失敗していてもエタノールで拭き取れば、何回でもやり直しがききます。

